

MAPA DO CELÓW PROJEKTOWYCH  
dz. 3569/8

Oznaczenie kancelaryjne zgłoszenia pracy geodezyjnej		GKN 6640 1324 2019
Miejscowość	Strzelce Opolskie	
Jednostka ewidencyjna	identyfikator	161105_4
	nazwa	Strzelce Opolskie
Obwód ewidencyjny	identyfikator	161105_4.0082
	nazwa	Strzelce Opolskie
Skala mapy	1:500	
Nazwa układu współrzędnych	prostokątnych płaskich	2000/18
	wysokości	Kronsztadt 86
Oznaczenie granic obszaru, który był przedmiotem aktualizacji		
Oznaczenie i informacje o służebnościach gruntowych mających wpływ na zagospodarowanie gruntów zlokalizowanych w granicach projektowanej inwestycji		
nie badano		
Oznaczenie i symbol konturu użytku gruntowego, który nie jest ujawniony w bazie danych ewidencji gruntów i budynków		
nie stwierdzono		

Geodezja i Kartografia  
Mieszka Piłsudskiego  
47-100 Strzelce Opolskie  
Rynek Główny 1  
NIP: 651-166-30-92  
2019-11-26  
GEODETA NADZORUJĄCY  
Ryszard Kłoboda

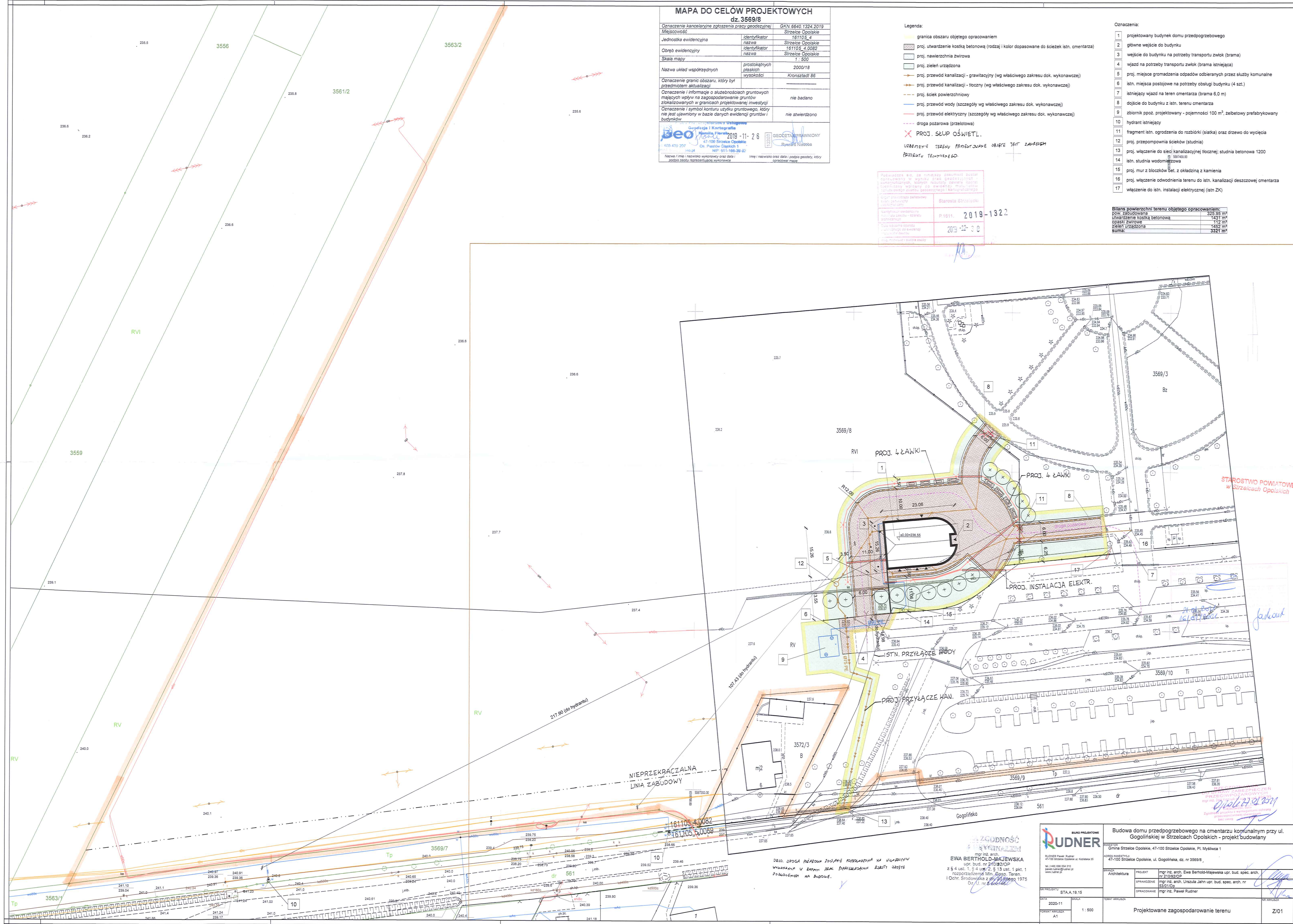
Nazwa i imię / nazwisko wykonawcy oraz data i podpis osoby reprezentującej wykonawcę  
Imię i nazwisko oraz data i podpis geodety, który opracował mapę

- Legenda:
- granicę obszaru objętego opracowaniem
  - proj. utwardzenie kostką betonową (rodzaj i kolor dopasowane do ścieżek istn. cmentarza)
  - proj. nawierzchnia zwirowa
  - proj. zieleń urządzona
  - proj. przewód kanalizacji - grawitacyjny (wg właściwego zakresu dok. wykonawczej)
  - proj. przewód kanalizacji - tłoczny (wg właściwego zakresu dok. wykonawczej)
  - proj. ściek powierzchniowy
  - proj. przewód wody (szczegółowo wg właściwego zakresu dok. wykonawczej)
  - proj. przewód elektryczny (szczegółowo wg właściwego zakresu dok. wykonawczej)
  - droga pożarowa (przebiegowa)
  - PROJ. SŁUP OŚWIETL.
- UWAGI: WZBUDZENIE TERENU PRZEDMIOTU PRACY WYKONAWCZĄCEGO.

- Oznaczenia:
- projektowany budynek domu przedprzebiegowego
  - główne wejście do budynku
  - wejście do budynku na potrzeby transportu zwłok (brama)
  - wjazd na potrzeby transportu zwłok (brama istniejąca)
  - proj. miejsce gromadzenia odpadów odbieranych przez służby komunalne
  - istn. miejsca postojowe na potrzeby obsługi budynku (4 szt.)
  - istniejący wjazd na teren cmentarza (brama 6,0 m)
  - dojście do budynku z istn. terenu cmentarza
  - zbiornik ppoż. projektowany - pojemności 100 m<sup>3</sup>, żelbetowy prefabrykowany
  - hydrant istniejący
  - fragment istn. ogrodzenia do rozbiórki (siatka) oraz drzewo do wycięcia
  - proj. przepompownia ścieków (studnia)
  - proj. włączenie do sieci kanalizacyjnej tłocznej; studnia betonowa 1200
  - istn. studnia wodonośna
  - proj. mur z bloków bet. z okładziną z kamienia
  - proj. włączenie odwodnienia terenu do istn. kanalizacji deszczowej cmentarza
  - włączenie do istn. instalacji elektrycznej (istn. ZK)

Bilans powierzchni terenu objętego opracowaniem:

pow. zabudowana	325,95 m <sup>2</sup>
utwardzenie kostką betonową	1431 m <sup>2</sup>
opaski zwirowe	112 m <sup>2</sup>
zieleni urządzona	1452 m <sup>2</sup>
suma:	3321 m <sup>2</sup>



**RUDNER** BUDOWA PROJEKTOWA

Budowa domu przedprzebiegowego na cmentarzu kopułowym przy ul. Gogolińskiej w Strzelcach Opolskich - projekt budowlany

PROJEKTOWY: EWA BERTHOLD-MAJEWSKA  
OPRACOWANIE: mgr inż. arch. Ewa Berthold-Majewska upr. bud. spec. arch. nr 210/02/OP  
DATA: 2020-11  
SKALA: 1:500  
TEMAT: ARKUSZ: 1  
Z/01